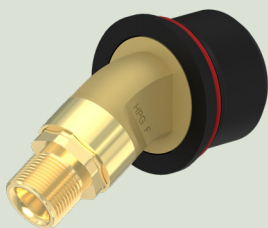


# ANSLUTNINGAR : EXELTOP W-ADAPTER C2H2/BG - G3/8" LH



- Självätande snabbkoppling
- Montering på EXELTOP-gasflaska
- Lämplig för industrigaser
- Tillverkad av mässing
- Anslutningsadapter för EXELTOP-cylinder

Svetsning, Skärning, industriell process

## Användningsområden

För att möjliggöra snabb koppling och frångkoppling av flaskorna

### Applikationer

brännbara gaser, För Formiergas (N<sub>2</sub>/H<sub>2</sub>-blandningar)

### Utformad för

Brandfarliga gaser, Formning av gaser

### Utom

Alla andra gaser

## Specifikationer

Arbetsstryck .....20 bar

Drifttemperatur: -20 ° C till + 60 ° C.

## Funktioner och Fördelar

Kopplingarna har utvecklats speciellt för EXELTOP™ i enlighet med EN 561/ISO 7298.

## Säkerhetsvarning

☞ Lämpliga säkerhetsanordningar måste användas för att förhindra bakslag och omvänt gasflöde med inbyggd flamspärr för acetylen och syrgas, svets- och skärsystem

# Dimensioner

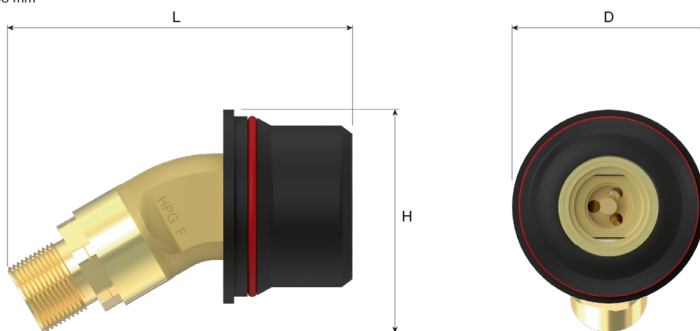
Längd (L) : 65.5 mm

Höjd (H) : 41 mm

Djup (D) : 36 mm

Nettovikt : 0.13 kg

L = 65,5 mm  
H = 41 mm  
D = 36 mm



# Bruksanvisningar

OP 1070

# Anslutning

Inloppsanslutning: EN 561/ISO 7298

Utloppsanslutning: G 3/8" LH

# Produkter

Produkt	Kort Beskrivning	Gas	Inloppsanslutning	Utloppsanslutning	Material
218562		H2, N2, Brandfarlig gas / mix, C2H2	EN 561/ISO 7298	G 3/8 BSPP LH M	Mässing

# Tillval

Produkt	Lång beskrivning
 121986	BAKSLAGSSKYDD RF53N Brännbara gaser Inlopp G 3/8 LH F - Utlopp G 3/8 LH M