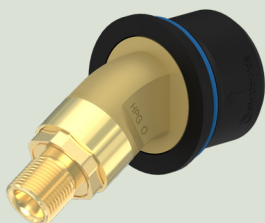


ANSLUTNINGAR : EXELTOP W-ADAPTER 02



- Självätande snabbkoppling
- Montering på EXELTOP-gasflaska
- Lämplig för industrigaser
- Tillverkad av mässing
- Anslutningsadapter för EXELTOP-cylinder

Svetsning, Skärning, industriell process

Användningsområden

För att möjliggöra snabb koppling och frångkoppling av flaskorna

Applikationer

brännbara gaser, För Formiergas (N₂/H₂-blandningar)

Utformad för

Syre

Utom

Alla andra gaser

Specifikationer

Arbetsstryck20 bar

Drifttemperatur: -20 ° C till + 60 ° C.

Funktioner och Fördelar

Kopplingarna har utvecklats speciellt för EXELTOP™ i enlighet med EN 561/ISO 7298.

Säkerhetsvarning

☞ Lämpliga säkerhetsanordningar måste användas för att förhindra bakslag och omvänt gasflöde med inbyggd flamspärr för acetylen och syrgas, svets- och skärsystem

Dimensioner

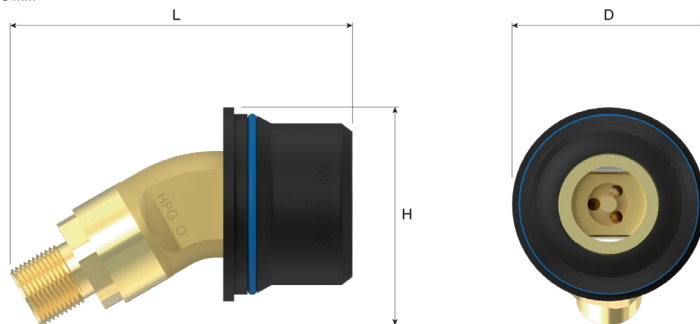
Längd (L) : 63.5 mm

Höjd (H) : 39 mm

Djup (D) : 36 mm

Nettovikt : 0.12 kg

L = 63,5 mm
H = 39 mm
D = 36 mm



Bruksanvisningar

OP 1070

Anslutning

Inloppsanslutning: EN 561/ISO 7298

Utloppsanslutning: Utlopp: G 1/4" utvändig gänga

Produkter

Produkt	Kort Beskrivning	Gas	Inloppsanslutning	Utloppsanslutning	Material
218541	EXELTOP W-ADAPTER O2 - G1/4" RH	O2	EN 561/ISO 7298	G 1/4" male	Mässing
218540	EXELTOP W-ADAPTER O2 - G3/8" RH	O2	EN 561/ISO 7298	G 3/8"	Mässing